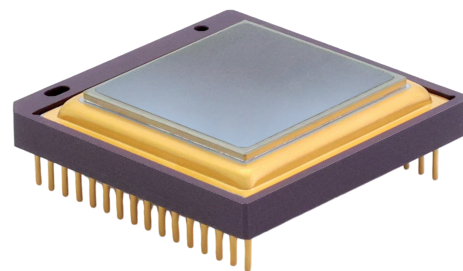


RTD6122C

非制冷红外焦平面探测器



· 像元间距 $12\mu\text{m}$ · 分辨率 640×512

产品介绍

RTD6122C是一款基于氧化钒（VOx）微测辐射热计技术的陶瓷封装长波红外传感器（ 640×512 ， $12\mu\text{m}$ ）。它的响应波段在 $8\text{-}14\mu\text{m}$ ，具有高性能、低能耗和高灵敏度的特点。RTD6122C适合多种应用场景，如户外夜视、火灾预防等。

产品亮点



分辨率 640×512



像元尺寸 $12\mu\text{m}$

NETD

NETD $<40\text{mK}$



高性能



低能耗



高灵敏度

产品参数

| | |
|--------------------------|--|
| 产品型号 | RTD6122C |
| 传感器技术 | 氧化钒微测辐射热计 |
| 响应波段 | 8-14 μ m |
| 像元间距 | 12 μ m |
| 分辨率 | 640 \times 512 |
| 可操作率 | \geq 99.5% |
| NETD(f/1.0,50Hz,300K) | <40mK |
| 热时间常数 | <12ms |
| 帧频 | \leq 60Hz |
| 功耗(50Hz,25 $^{\circ}$ C) | <170mW |
| 数字输出位数 | 14bits |
| 测温范围(f/1.0) | -40~600 $^{\circ}$ C |
| 读出模式 | 逐行读出 |
| 镜像功能 | X方向、Y方向镜像 |
| 非均匀性校正功能 | 片上6位非均匀性校正 |
| 工作温度范围 | -40~+85 $^{\circ}$ C |
| 封装 | 32-pin 陶瓷 |
| 尺寸 | 22 \times 22 \times 4.58mm ³ (不计引脚尺寸) |
| 重量 | \leq 6g |

*本资料仅供说明之用, 图片及技术规格如有变更, 恕不另行通知。

应用领域



官方微信号



官方视频号

睿创微电子(烟台)有限公司

中国(山东)自由贸易试验区烟台片区烟台开发区南昌大街6号
修订于: 2025.10.21