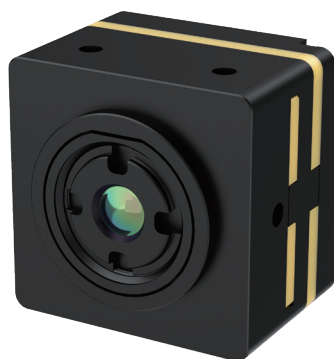


Turing L256

非制冷红外机芯

· 像元间距 $12\mu\text{m}$ · 分辨率 256×192



产品介绍

Turing L256非制冷红外机芯组件，采用先进 256×192 晶圆探测器， $18 \times 18\text{mm}$ 尺寸下的一体化设计，定义OEM机芯行业重量、尺寸、功耗（SWaP³）新标准，可应用于工业、电力、安防和机器视觉等领域。为消费级产品提供优秀的小型化解决方案，是低成本方案的理想选择。

产品亮点



兼容性设计

- 分辨率为 256×192 ，分辨率为 256×192 ，尺寸 $18\text{mm} \times 18\text{mm}$ ，与Turing L384机械接口一致，兼容设计



优异性能

- $-20 \sim +550^\circ$ 宽量程测温，满足不同场景应用需求



选型丰富

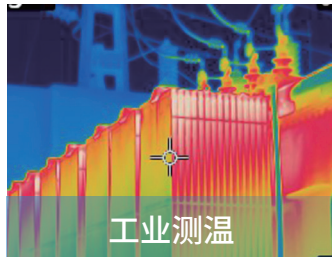
- 视场角支持 $20^\circ \sim 90^\circ$ ，扩展支持DVP/USB两种接口

产品参数

性能指标	
探测器类型	氧化钒非制冷红外焦平面探测器
光谱范围	8~14μm
像元间距	12μm
分辨率	256×192
噪声等效温差 (NETD)	≤50mK@25°C
探测器帧频	25Hz (测温)、50Hz (成像)
图像调节	
亮度/对比度调整	手动模式/自动模式
极性	黑热/白热
伪彩	支持
十字线	显示/消隐/移动
图像处理	数字滤波降噪/数字细节增强
非均匀校正	快门校正
图像镜像	左右/上下/对角线
调焦方式	无热化定焦镜头
测温	
测温范围	高画质:-20°C~150°C, 宽量程:100°C~550°C
测温精度 (典型值)	±3°C或读数的±3% (取较大者) @环境温度-20°C~60°C
电学参数	
供电电压 (典型)	3.8~5.2VDC /1.8V/3.3V
典型功耗@25°C	≤0.35W
模拟视频	P制
数字视频	LVCOS/BT.601/BT.1120 (成像)/USB2.0
串行通信接口	UART/USB
物理特性	
尺寸 (W×L×H)	18×18mm
重量	8.7g
可选镜头	
镜头 (mm)	2/3.2/7/10
环境适应性	
工作温度	-20°C~60°C
存储温度	-45°C~+85°C
湿度	5~95%, 无冷凝
振动	6.06g, 随机振动, 所有轴向
冲击	80g@4ms, 后峰锯齿波, 3轴6向

*本资料仅供说明之用, 图片及技术规格如有变更, 恕不另行通知。

应用领域



官方微信号



官方视频号

睿创微电子(烟台)有限公司

中国(山东)自由贸易试验区烟台片区烟台开发区南昌大街6号
修订于: 2026.05.15