

Turing L384

非制冷红外机芯

· 像元间距 $12\mu\text{m}$ · 分辨率 384×288



产品介绍

Turing L384非制冷红外机芯组件技术进一步突破，重新定义红外OEM机芯行业重量、尺寸、功耗（SWaP³）新标准。满足巡检、安防、搜救、工业监控等领域的专业需求，同时为消费级产品提供优秀的小型化高分辨率解决方案。

产品亮点



SWaP3设计

- 分辨率为 384×288 ，尺寸 $18\text{mm} \times 18\text{mm}$ ，无镜头裸机芯重量 4.8g ，低成本解决方案



优异性能

- 支持无快门校正算法，提供流畅连续的用户体验



丰富选型

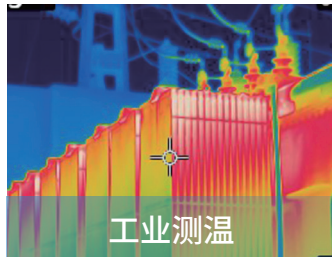
- 视场角覆盖 $10^\circ \sim 90^\circ$ ，支持USB/BT.656/模拟视频接口
- 搭载领先的可编程模块，架构灵活，功能丰富，可定制性强

产品参数

性能指标	
探测器类型	氧化钒非制冷红外焦平面探测器
光谱范围	8~14μm
像元间距	12μm
分辨率	384×288
噪声等效温差 (NETD)	≤50mK@25°C (≤40mK可选)
探测器帧频	50Hz (成像)、25Hz (测温)
图像调节	
亮度/对比度调整	手动模式/自动模式
极性	黑热/白热
伪彩	支持
十字线	显示/消隐/移动
图像处理	数字滤波降噪/数字细节增强
非均匀校正	快门校正/无档算法校正
图像镜像	左右/上下/对角线
调焦方式	无热化定焦镜头
测温	
测温范围	-20°C~+550°C (650°C可定制)
测温精度 (典型值)	±3°C或读数的±3% (取较大者) @环境温度-20°C~60°C
测温工具	点、线、区域等二次分析
电学参数	
供电电压 (典型)	3.8~5.2VDC / 1.8V/ 3.3V
典型功耗@25°C	≤0.35W
模拟视频	PAL制
数字视频	BT.656/BT.1120/LVCMOS/MIPI/USB2.0
串行通信接口	UART/USB
物理特性 (
尺寸 (W×L×H)	18×18mm
重量	<4.8g
可选镜头	
镜头 (mm)	2.88/5.3/9.1/19
环境适应性	
工作温度	-40°C~+80°C (-20°C~60°C测温)
存储温度	-45°C~+85°C
湿度	5~95%, 无冷凝
振动	6.06g, 随机振动, 所有轴向
冲击	80g@4ms, 后峰锯齿波, 3轴6向

*本资料仅供说明之用, 图片及技术规格如有变更, 恕不另行通知。

应用领域



官方微信号



官方视频号

睿创微电子 (烟台) 有限公司

中国(山东)自由贸易试验区烟台片区烟台开发区南昌大街6号
修订于: 2026.05.15