

# NS-615AS-10GE

## 面阵红外相机

NS-615AS-10GE面阵红外相机采用InGaAs探测器，内置图像校正、图像处理算法，采用10GigE图像接口，最高支持825Hz全窗输出。具有低噪声、数字化输出、低功耗等特点，可广泛应用于半导体、分选等领域。



支持硬件  
单窗口ROI



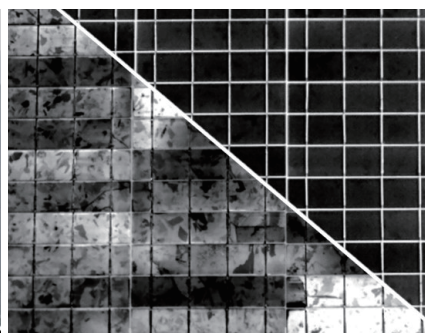
10GigE  
接口



68×68×98mm



低噪声  
低暗电流



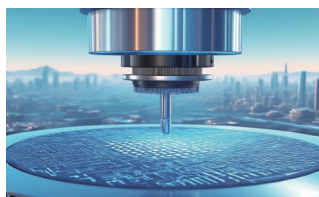
## 产品参数

产品名称	短波红外面阵相机
产品型号	NS-615AS-10GE
探测器类型	InGaAs短波红外焦平面探测器
光谱响应范围	0.9~1.7 $\mu$ m
像元间距	15 $\mu$ m
分辨率	640 $\times$ 512
帧频	825Hz
有效像元率	$\geq$ 99.8%
积分类型	Snapshot全局快门
曝光时间范围	5 $\mu$ s-20ms(LG)
制冷方式	TEC 1
输出数据深度	8bit/10bit//12bit/14bit
读出噪声(典型值)	30e@HG
可选增益	3档
动态范围	50dB(Gain0),62dB(Gain1),72dB(Gain2)
平均像元暗电流	$\leq$ 80ke/s@ 20 $^{\circ}$ C
板载图像处理	非均匀性校正、盲元补偿
供电范围	12-24V DC(推荐电压12V DC)
典型功耗@25 $^{\circ}$ C	<16W(TEC ON)
数字视频	10GigE
通信接口	10GigE
光学接口	C-Mount
重量	486 $\pm$ 10g

## 应用场景



塑料分选



半导体检测



水果分选



机器视觉

## 公司介绍

睿创光子是烟台睿创微纳技术股份有限公司的控股子公司,公司聚焦于III-V族光电子器件、硅基光电子器件等光子芯片技术研发与产业化。

睿创微纳(股票代码:688002)是全球领先的、专业从事专用集成电路、感知芯片与AI智能整机产品与解决方案研发的国家级高新技术企业。公司深耕红外、微波、激光等多维感知领域,掌握多光谱感知芯片研发的核心技术与AI智能算法深度研发等能力,为全球客户提供性能卓越的红外热成像、微波、激光芯片,应用终端及行业感知解决方案,以技术进步为客户创造增量价值。

睿创微纳拥有员工3000多名,研发人员占比约50%,已获授权及受理知识产权项目共2100多项,包括集成电路芯片、红外传感器设计和制造、图像算法和智能精准测温算法等。产品广泛应用于航空航天、卫星通讯、空间通讯、碳中和、低空经济、安防消防、汽车辅助驾驶、应急救援、消费电子、人工智能、医疗健康、科研创新等领域。



睿创光子(无锡)技术有限公司

电话:400-998-3088

邮箱:sales@raytrontek.com

官网:www.raytrontek.com

版号:PL202608V1